

AutoCAD2002/ LT2002 での日本オセ版 HDI ドライバの組込方法

1. 概説

AutoCAD2002/AutoCAD LT2002より、日本の各周辺機器メーカーのHDIドライバは標準のインストールでは組み込まれなくなりました。

CalCompプロッタ用HDIドライバは標準で組み込まれておりますが、これはAutoDesk社製の英語版ドライバであり、日本オセがサポートしているドライバとは異なるものです。

弊社サポートのCalComp HDIドライバをご利用の場合は、別途組み込む必要がありますので、お間違いないようお願い致します。

尚、AutoCAD2002/AutoCAD LT2002 インストール時に標準で組み込まれるOce HDIドライバ(Oce9300/9400/9600対応ドライバ)は、弊社のサポート対象となっております。

詳細は、AutoCAD2002/AutoCAD LT2002付属の小冊子「はじめにお読みください」の「日本語版HDIプロッタ/プリンタドライバに関するご注意」をご参照ください。

2. 標準で組み込まれる HDI ドライバ

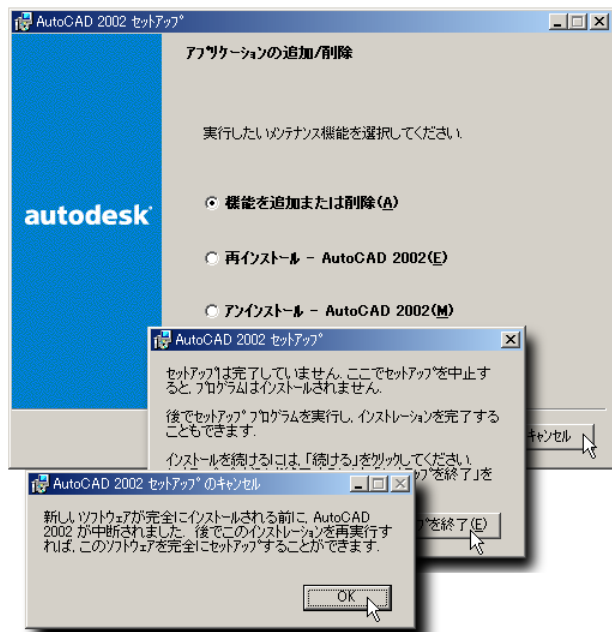
AutoCAD2002/AutoCAD LT2002の標準インストールで組み込まれる HDI ドライバは下記ドライバです。

- Adobe
- AutoCAD DXB ファイル
- Autodesk ePlot (DWF)
- CalComp (これは弊社のサポート対象外の製品です)
- Hewlett-Packard
- Océ (これは弊社サポートの対象製品です)
- XESystem, Inc
- ラスターファイル形式

3. 日本オセ版 CalComp HDI ドライバの組み込み方

日本オセ版 CalComp HDI ドライバを組み込む場合は、AutoCAD2002/AutoCAD LT2002のインストール CD にある、HDI_Driver フォルダよりセットアップで組み込んでください。

1) AutoCAD2002/AutoCAD LT2002 のインストール CD を挿入します。自動実行でセットアップが起動した場合は、セットアップを中止してください。

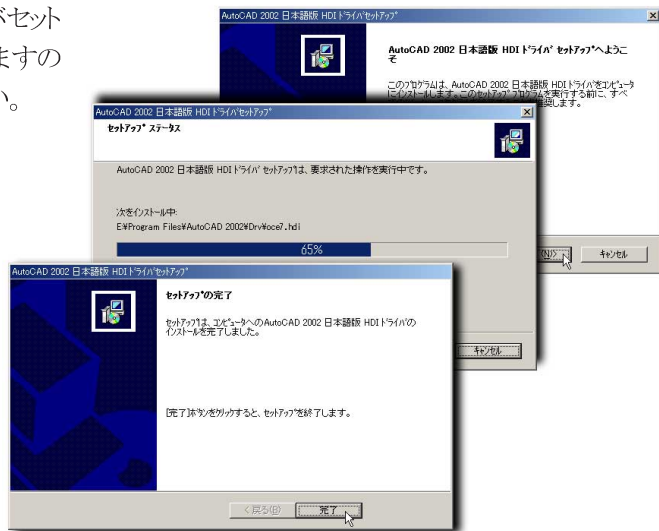


2) マイコンピュータを開き、AutoCAD2002/AutoCAD LT2002のインストール CD が挿入されている CD ドライブを開きます。この CD にある HDI_Driver フォルダを開き、中の Setup.exe をダブルクリックし実行します。

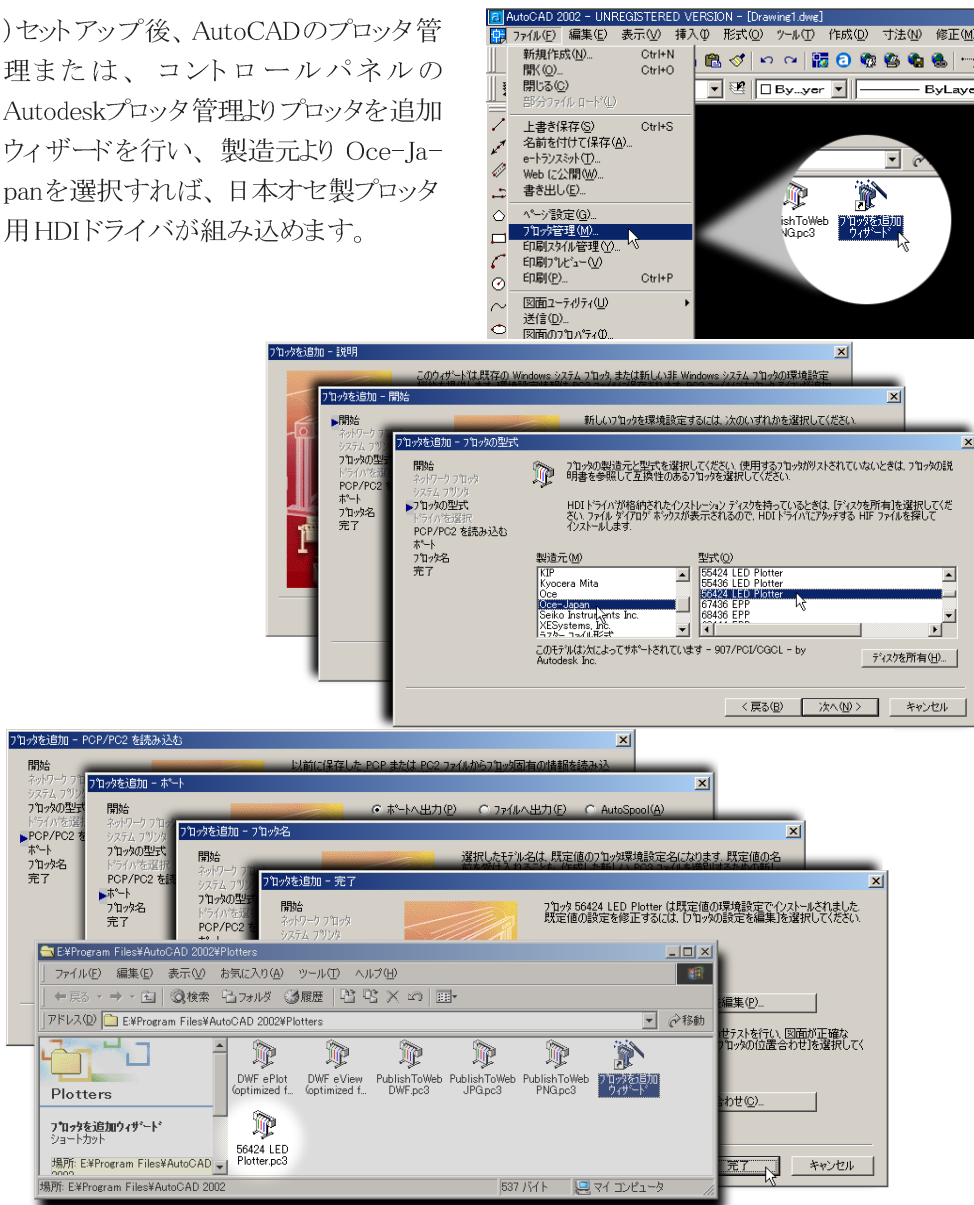


AutoCAD 2002/LT2002 対応 日本オセ HDI ドライバ

3) AutoCAD2002日本語版 HDIドライバセットアップへようこそというダイアログが開きますので、指示通りにセットアップしてください。



4) セットアップ後、AutoCADのプロッタ管理または、コントロールパネルのAutodeskプロッタ管理よりプロッタを追加ウィザードを行い、製造元より Oce-Japanを選択すれば、日本オセ製プロッタ用HDIドライバが組み込めます。



4. サポートプロッタ

1) Oce HDIドライバでサポートするプロッタ

Oce HDIドライバの中で、下記LEDプロッタのみ弊社ではサポートをしております。

Oce 9300 HDIドライバ名 : Oce 9300 LVI 1.1

Oce 9400II HDIドライバ名 : Oce 9400-II EPC-M1.x

Oce 9600 HDIドライバ名 : Oce 9600 NGC1.x & 2.x

2) 日本オセ版 CalComp HDIドライバでサポートするプロッタ

日本オセ版 CalComp HDIドライバでサポートするプロッタモデルです。

ペンプロッタ

1015 Pen Plotter
1017 Pen Plotter
1023 Pen Plotter
1025 Pen Plotter
1026 Pen Plotter
1085 Pen Plotter
1087 Pen Plotter
1094 Pen Plotter
1096H Pen Plotter
3024 Pen Plotter
3036 Pen Plotter
4036 Pen Plotter

レーザープロッタ

3310 Plotter
3350 Plotter

LED プロッタ

54424 LED Plotter
54436 LED Plotter
55424 LED Plotter
55436 LED Plotter
56424 LED Plotter
7010 LED Plotter
7020 LED Plotter

静電プロッタ

67436 EPP
68436 EPP
68444 EPP
X2020

サーマルプロッタ

DrawingMaster 53336
DrawingMaster 53436
DrawingMaster Plus 52224
DrawingMaster Plus 52236
DrawingMaster Plus 52424
DrawingMaster Plus 52436

インクジェットプロッタ

TechJET 5500 5524
TechJET 5500 5536
TechJET Color 5324
TechJET Color 5324GT
TechJET Color 5336
TechJET Color 5336GT
TechJET designer 720 5424
TechJET designer 720 5436
TechJET designer 720c 5424
TechJET designer 720c 5436

(注) 下線のあるプロッタはメカニズムはラスタープロッタですが、対応コマンドの関係からHDIドライバ上ではペンプロッタ設定となっています。

5. FAQ

- Q 1 : Oce TDS400, Oce TDS600, Oce TDS800 シリーズ用の HDI ドライバはないのですか？
A 1 : 各製品に同梱されるドライバ CD で提供する予定です。
また 2001 年 9 月末より Oce 本社の HP よりダウンロード可能です。
- Q 2 : Autodesk 社製の CalComp HDI ドライバを使用した場合どのような問題がありますか？
A 2 : Autodesk 社製の CalComp HDI ドライバには下記問題がございます。
Oce-Japan の CalComp HDI ドライバをお使いください。
1) 日本オセ株式会社製のプリンタ/プロッタが含まれていない。
2) 1ドット線出力不良、ロール段指定不良、ペン幅が4ドット 逸しかサポートしてない等のバグがあります。Oce-Japan HDI ドライバはこれらのバグを解消済みです。
3) 評価・出力テストを行っていないので、動作保証は出来ません。
- Q 3 : AutoCAD 2000 の HDI ドライバや R14 の ADI ドライバは使えないのですか？
A 3 : 使えません。また R14 以前のバージョンには、HDI ドライバは対応していませんし、AutoCAD2000 では AutoCAD2002 や AutoCAD2000i の HDI ドライバを使用する事は出来ません。
- Q 4 : AutoCAD 2000i/LT 2000i の HDI ドライバは AutoCAD2002/LT 2002 で使えないのですか？
A 4 : 使用は出来ますが検証はしておりませんので動作保証外です。
- Q 5 : それでは、AutoCAD 2002/LT 2002 の HDI ドライバは AutoCAD 2000i/LT 2000i で使えないのですか？
A 5 : 出来ません。バージョンが違つとはなれてしまいます。ただし drc ファイルだけは使用可能ですが検証はしていませんので動作保証外です。
- Q 6 : JIS での出力をするときにはどのようにするのですか？
A 6 : ISO 表記の出力を選択して下さい。
- Q 7 : 図面の原点の位置が 180 度回転して出力されます。
A 7 : HDI ドライバは画面に忠実に出力する為のドライバの為、原点も図面の原点から画面の原点へと変更となりました。AutoCAD R14 以前の原点仕様での出力を行う場合は、印刷ダイアログの図面の方向：上下を逆に印刷のチェックボックスをチェックしてください。
- Q 8 : マージンが大きい為、図面の周囲が印刷できません。
A 8 : まずは各サイズの ISO expand をご選択下さい。それでもマージンが大きいなら、プロッタ環境設定エディタのデバイスとドキュメント設定の位置合わせとユーザー定義用紙サイズより、標準用紙サイズを修正で領域の変更が可能です。
- Q 9 : 長尺出力をする場合は、どのようにするのですか？
A 9 : プロッタ環境設定エディタのデバイスとドキュメント設定の位置合わせとユーザー定義用紙サイズより、カスタム用紙サイズの追加で任意に設定する事により長尺設定が可能です。
- Q 10 : Oce-Japan の CalComp HDI ドライバから、ラスターで描画された部分が出力されないのですが？
A 10 : Oce-Japan の CalComp HDI ドライバは、PCI/907 対応のベクタドライバですのでラスター出力は出来ません。Windows ドライバを使用して下さい。オセ製品用の Oce HDI ドライバはラスター混在出力が可能です。
- Q 11 : ラスタープロッタからの出力で、ペン番号が指定できないのですが。
A 11 : HDI ドライバは、画面に忠実に出力する為のドライバです。この為、画面の線の太さや色に忠実に出力しようとするため、ペン番号という概念はありません。この場合は、1023,3024(A1)または1026,4036(A0)プロッタの HDI ドライバで出力してみてください。
- Q 12 : システムプリンタで印刷時にセンタリング (印刷オフセット = 印刷の中心) がうまく出ません。
A 12 : AutoCad のプロッタ管理にて印刷デバイスを作成する際に標準用紙サイズにマージンが設定されていることが原因です。用紙マージンを設定できますのでここから各サイズ全ての用紙にマージン 0 を設定することで、意図する位置にセンタリングできます。

AutoCAD 2002/LT2002 対応 日本オセ HDI ドライバ

6. ご注意

HDIドライバの構成は、AutoCAD のバージョンにより下表のように異なります。

6

「注意

AutoCAD バージョン	プロッタウィザード表示	ファイル名		フォーマット	備考
AutoCAD 2000/LT 2000	Oce	本体(hdi)	Oce6.hdi	Oce/HPGL2	
		パラメータ(drc)	Oce6.drc		
	日本オセ	本体(hdi)	CaqlComp6.hdi	CalComp 907/PCI	
		パラメータ(drc)	CaqlComp6.drc		
AutoCAD 2000i/LT 2000i	Oce	本体(hdi)	Oce7.hdi	Oce/HPGL2	
		パラメータ(drc)	Oce7.drc		
	Oce-Japan	本体(hdi)	CaqlComp7.hdi	CalComp 907/PCI	
		パラメータ(drc)	CaqlComp7.drc		
AutoCAD 2002/LT 2002	Oce	本体(hdi)	Oce7.hdi	Oce/HPGL2	
		パラメータ(drc)	Oce7.drc		
	Oce-Japan	本体(hdi)	CaqlCompj7.hdi	CalComp 907/PCI	
		パラメータ(drc)	CaqlCompj7.drc		
	CalComp	本体(hdi)	CaqlComp7.hdi	CalComp 907/PCI	Autodesk製
		パラメータ(drc)	CaqlComp7.drc		